

# MONTHLY MEMBERSHIP PROGRESS REPORT

UBICACIÓN ARGENTINA

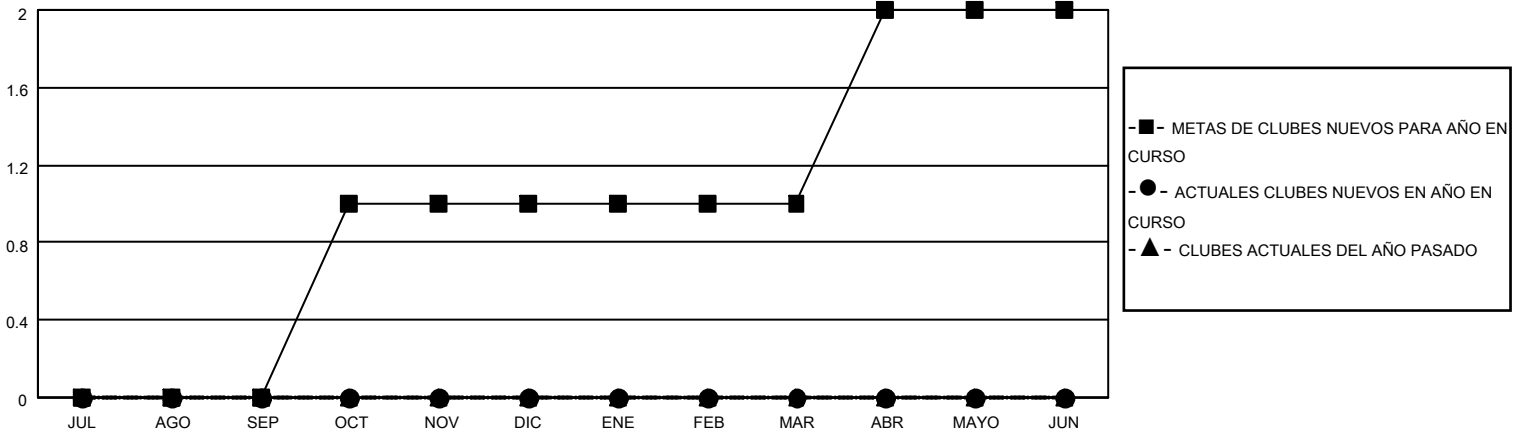
District O 2

Results as of: 5/31/2023

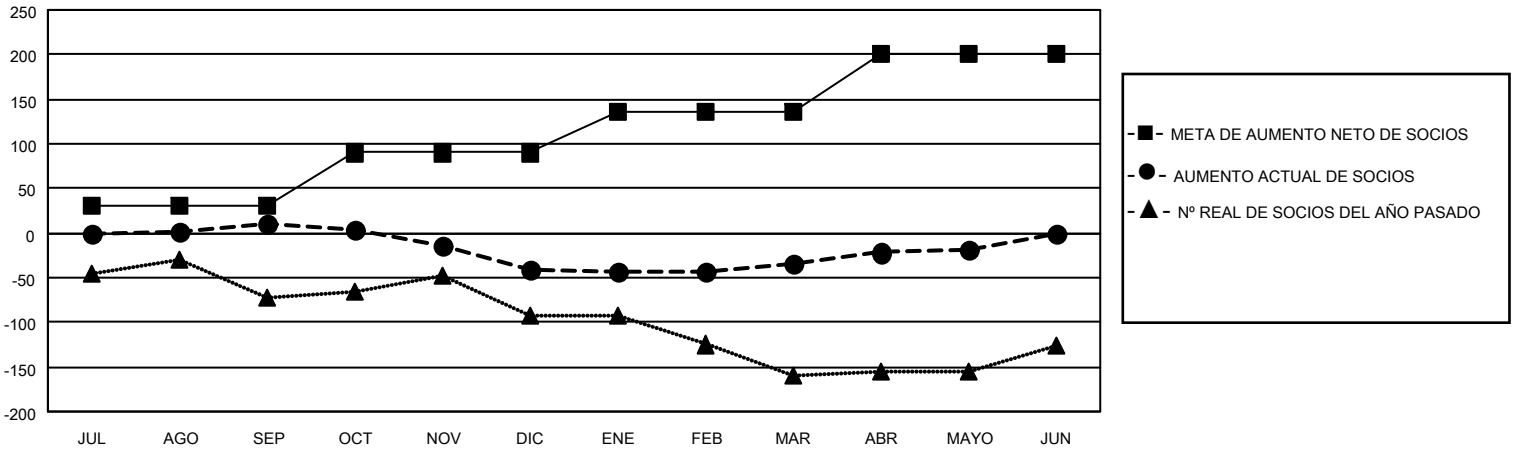
Clubes			
RESULTADOS DE 2022-2023			
TRIMESTRE	META DE CLUBES NUEVOS	NUEVOS CLUBES	CLUBES DADOS DE BAJA
JUL/AGO/SEP	0	0	1
OCT/NOV/DIC	1	0	0
ENE/FEB/MAR	0	0	0
ABR/MAYO/JUN	1	0	0

socios			
RESULTADOS DE 2022-2023			
TRIMESTRE	META DE AUMENTO NETO DE SOCIOS	AUMENTO ACTUAL DE SOCIOS	Nº REAL DE SOCIOS DADOS DE BAJA (incluidos traslados)
JUL/AGO/SEP	30	31	18
OCT/NOV/DIC	60	9	59
ENE/FEB/MAR	45	30	22
ABR/MAYO/JUN	66	36	20

METAS Y CIFRA ACUMULATIVA DE CLUBES NUEVOS



METAS Y CIFRA ACUMULATIVA DE SOCIOS



CLUBES DADOS DE BAJA: 1	31 CLUBS OF 65 AÑADIERON 1 O MÁS SOCIOS NUEVOS	<u>DISTRIBUCIÓN POR SEXO</u>	
<u>SOCIOS DADOS DE BAJA</u>		MASCULINO	600 (41.01%)
FALLECIDOS	9	FEMENINO	863 (58.99%)
CLUB CANCELADO	0	NON BINARY	0 (0.00%)
OTRO	110	PREFER NOT TO ANSWER	0 (0.00%)
<b>TOTAL</b>	<b>119</b>	TOTAL DE SOCIOS EN UNIDADES FAMILIARES	549
	<a href="#">HAGA CLIC AQUÍ PARA OBTENER LOS DATOS ACUMULATIVOS DE SOCIOS</a>	SOCIOS FAMILIARES QUE PAGAN LA MITAD DE LAS CUOTAS	293